

Økonomiseminar for biogasanlæg

14. December 2010

Seneste økonomiske resultater fra fællesanlæggene

Kurt Hjort-Gregersen

Hvorfor bruge en supertanker som billede på den danske biogasbranche?



Fællesanlæggenes nys gennemførte og planlagte udvidelser

Anlæg	Reaktortank udvidelse, m³
Lemvig Biogas + L.B. Organic	7000 + 6000
Linkogas	5000 + 5000
Blåbjerg Biogas	5000 + 5000
Blåhøj Energiselskab	1500 + ?
Ribe Biogas	8000
Nysted Biogas	8000
Filskov Energiselskab	3800
Thorsø Miljø og Energiselskab	ca. 9000
Vegger Energiselskab	3600
I alt	66900

Det generelle billede, regnskabsåret 2009 eller 2009/10:

De største klarer sig godt, de mindste klarer sig skidt, dem ind imellem har meget brogede resultater, der hver har sin egen forklaring.

Første hele år med den nye elpris, så mange formåede at øge elsalget

Men der er også mange steder brugt ekstra penge på at købe affald i et forsøg på at opretholde gasproduktionen

Tak til de anlæg, der har bidraget med tal og oplysninger

L

A

R

S

L Likviditet

A Aktivitet

R Rentabilitet

S Soliditet

Driftsindtægter

-

Driftsudgifter

=

Løbende indtjening

Skal dække

Renter

Afdrag

Løbende reinvesteringer:

Det aktuelle mindstekrav til den løbende indtjening

Renter

+

Afdrag

+

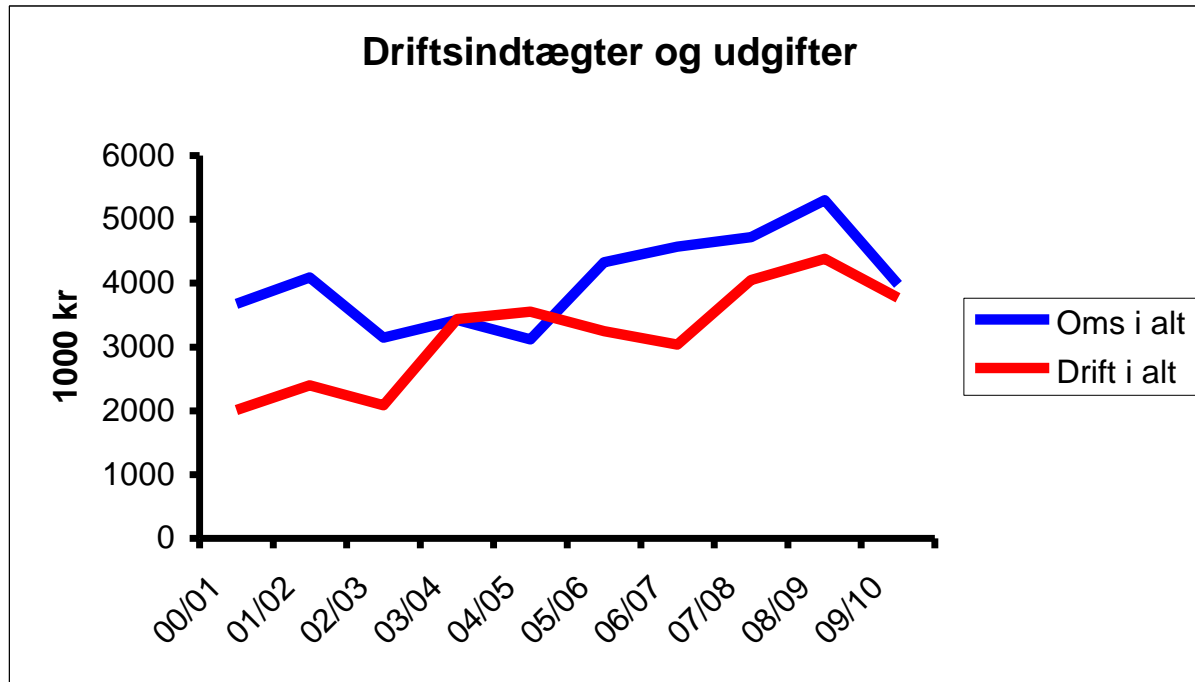
**Skøn for reinvesterings på
kort/mellemlang sigt**

=

Mindstekravet

Reinvesteringer, standard: S = 200000, M = 400000, L = 600000

Vester Hjermitslev



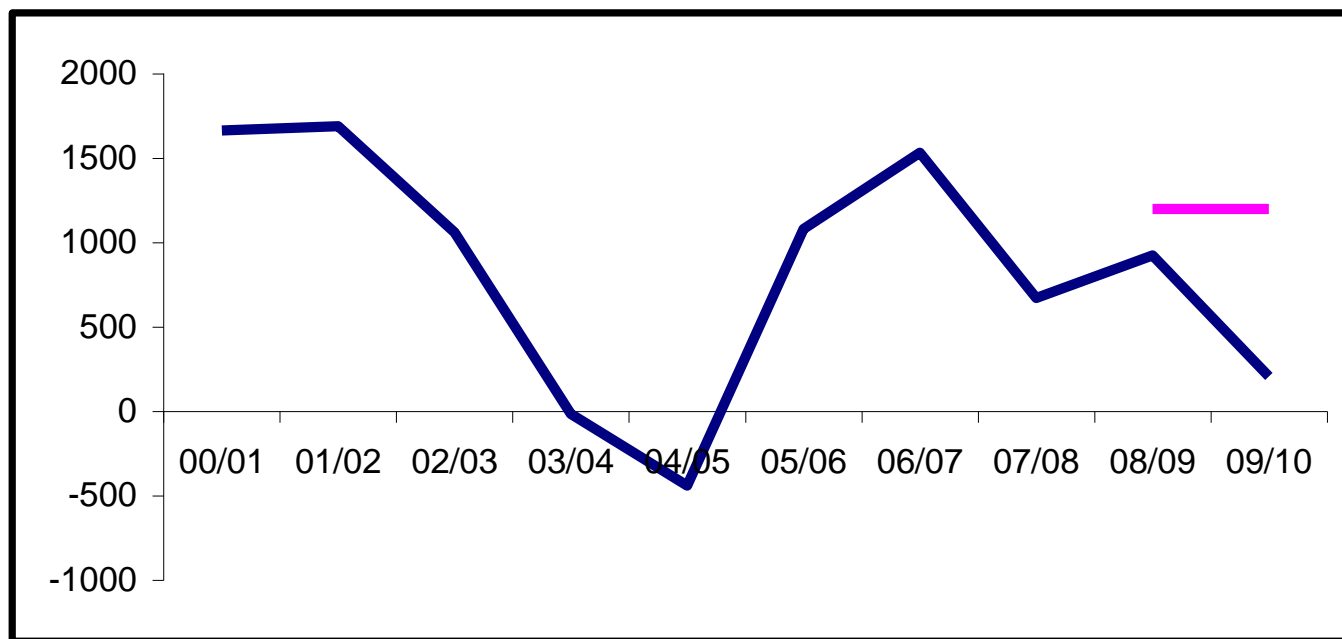
Den altoverskyggende begivenhed i dette regnskabsår var en stormgæring i reaktortanken i december måned. Det varede knap to måneder i "højsæsonen" før produktionen igen nåede det normale niveau. Driftstabet blev dog delvist forsikringsdækket, men alligevel skønnes uheldet at have kostet anlægget 200 - 300.000 kroner.

Aktuelt mindstekrav til løbende indtjening: V. Hjermitslev 1000 kr

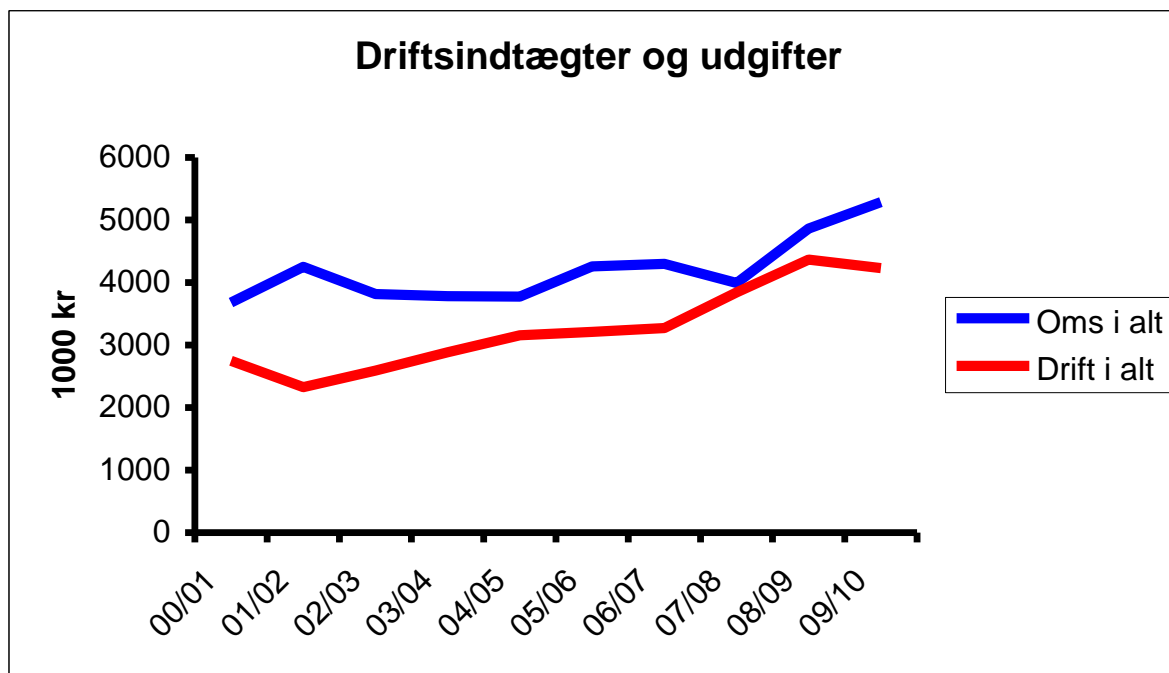
Renter	200
Afdrag	800
Skøn for reinvesteringer	200
Mindstekrav til indtjening	1200

Anlægsgæld ca: 3,8 mio

V. Hjermitslev, udvikling i løbende indtjening samt indtjeningskrav



Vegger



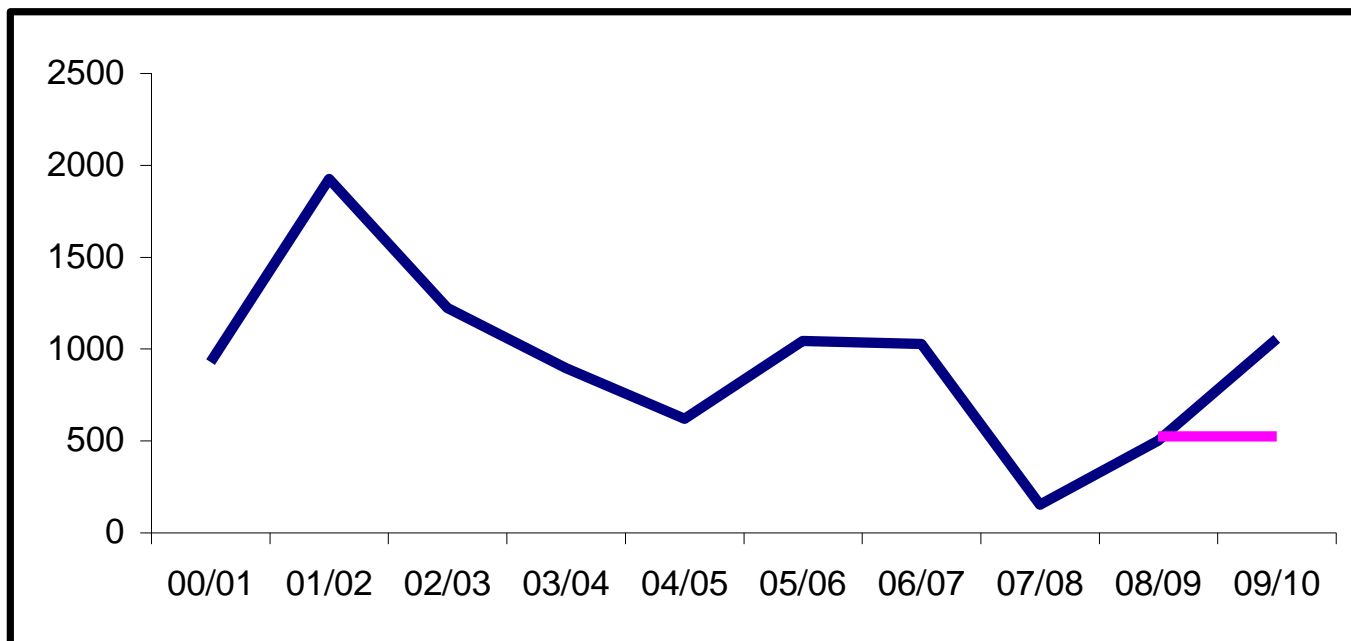
veggeranlægget præsterede i regnskabsåret 09/10 fremgang i salgsindtægter for både salg af el, men i særdeleshed varme. Samtidig var driftsudgifterne lavere end det foregående år, men dog fortsat højere end niveauet i årene før. Den løbende indtjening blev sådes forbedret med ½ mio kr. Ledelsen afventer kommunens afgørelse på ansøgning om tilladelse til udbygning af værket.

Aktuelt mindstekrav til løbende indtjening: Vegger, 1000 kr

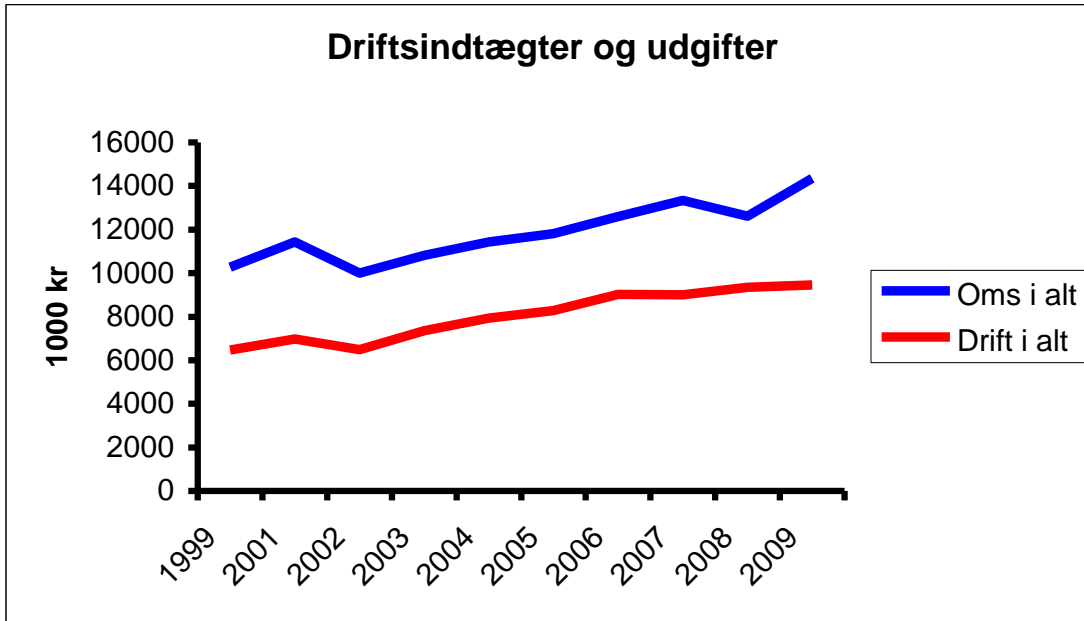
Renter	55
Afdrag	270
Skøn for reinvesteringer	200
Mindstekrav til indtjening	525

Anlægsgæld ca: 2,3 mio. kr.

Vegger: Udvikling i den løbende indtjening samt aktuelt indtjeningskrav



Ribe Biogas



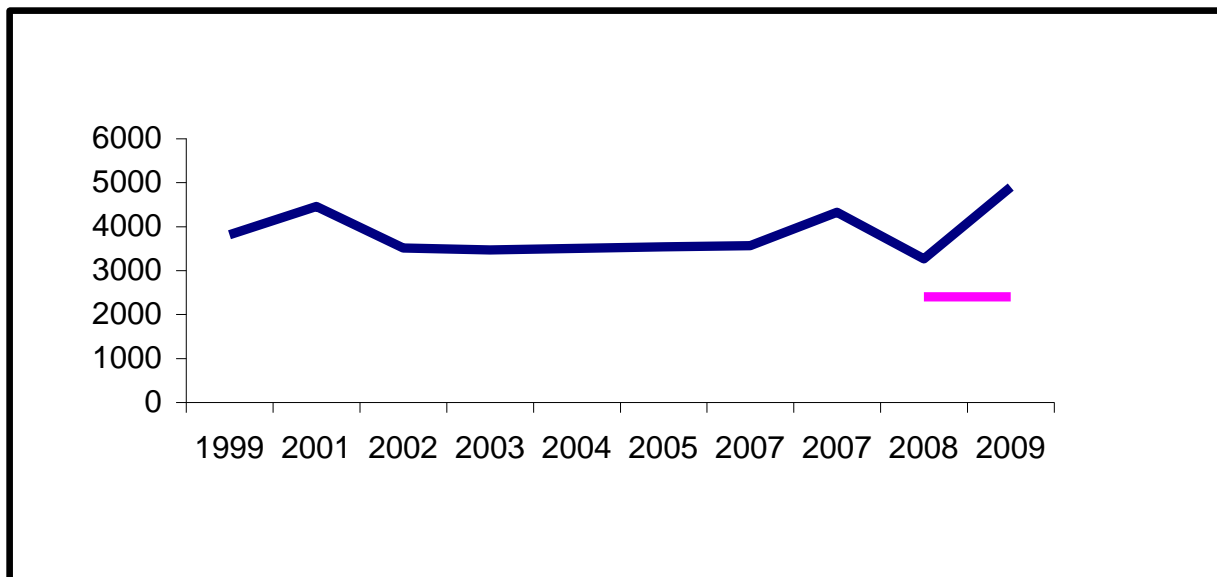
Fremgang i både gassalg og modtagegebyrer øgede omsætningen hos Ribe Biogas med 1,7 mio. Og da samtidig driftsudgifterne kunne holdes i ro var der plads til en forbedring i den løbende indtjening på 1,6 mio. kr. til i alt 4,9 mio, der er på et højere niveau end tidligere.

Aktuelt mindstekrav til løbende indtjening: Ribe, 1000 kr

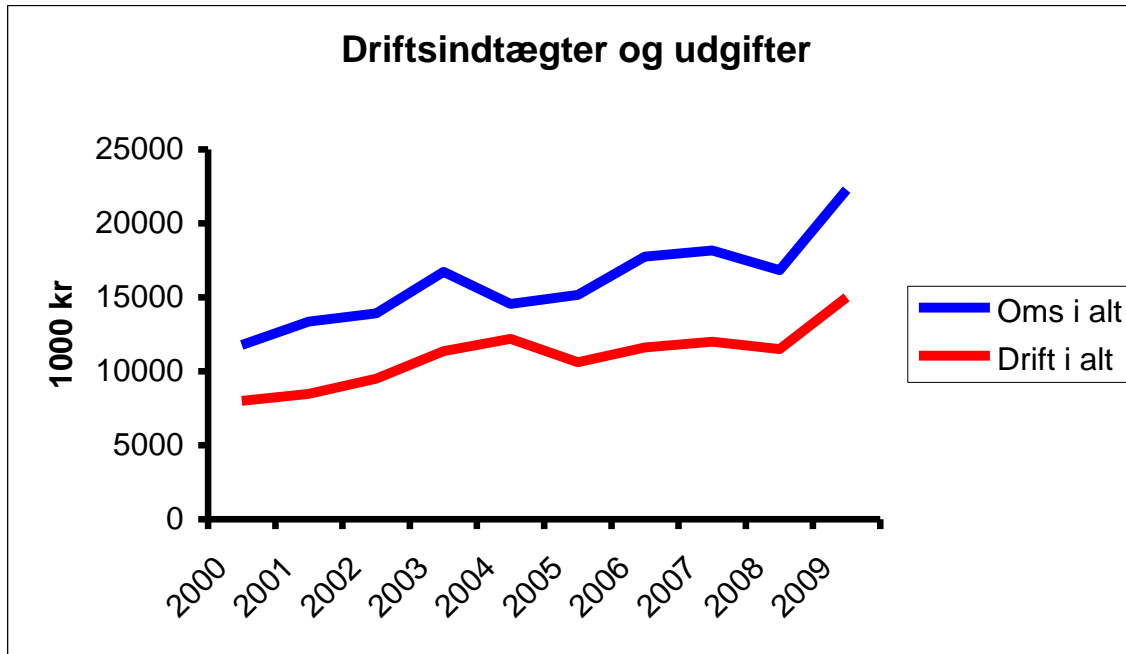
Renter	600
Afdrag	1200
Skøn for reinvesteringer	600
Mindstekrav til indtjening	2400

Anlægsgæld ca: 9,5 mio. kr.

Ribe: Udvikling i løbende indtjening samt aktuelt indtjeningskrav



Linkogas



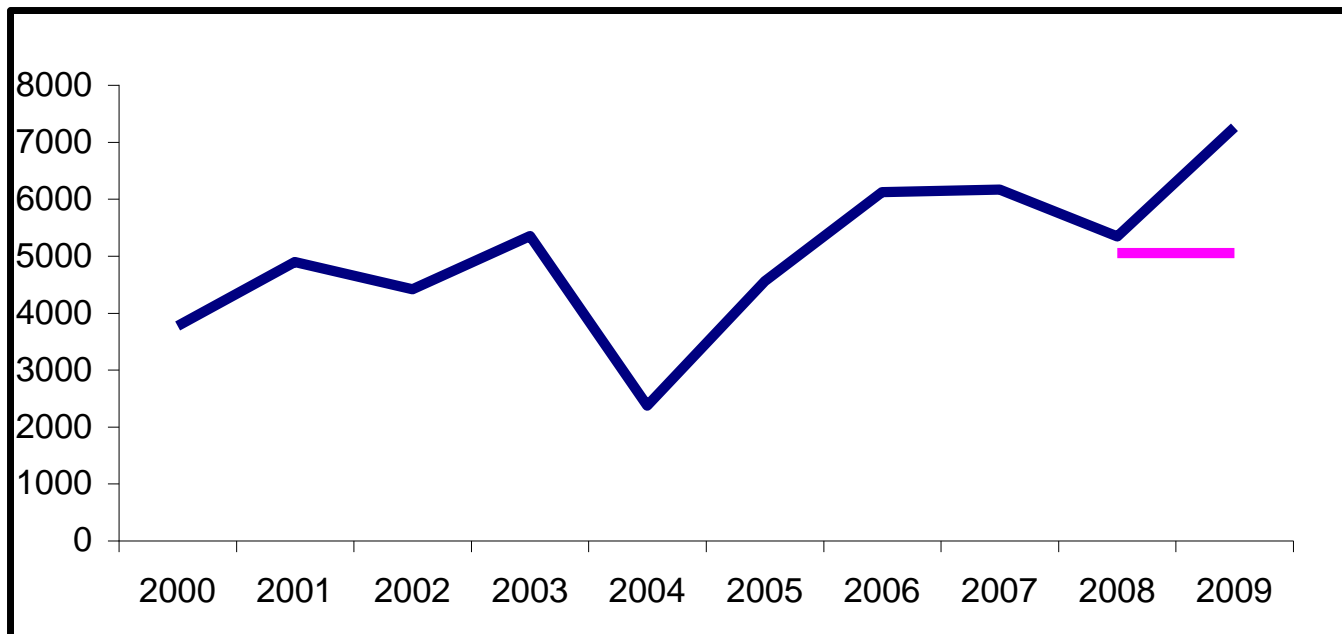
Betydelig stigning i både el og varmesalg medførte en markant stigning i omsætningen. Hertil medvirkede også en fremgang i modtagegebyrerne, der fortsat udgør knap 20 % af omsætningen. Den løbende indtjening blev således forbedret med knap 2 mio. kr. Dette i et år hvor to reaktorer blev tømte, uden at det tilsyneladende påvirkede det økonomiske resultat afgørende selvom også driftsudgifterne steg noget.

Aktuelt mindstekrav til løbende indtjening: Linkogas, 1000 kr

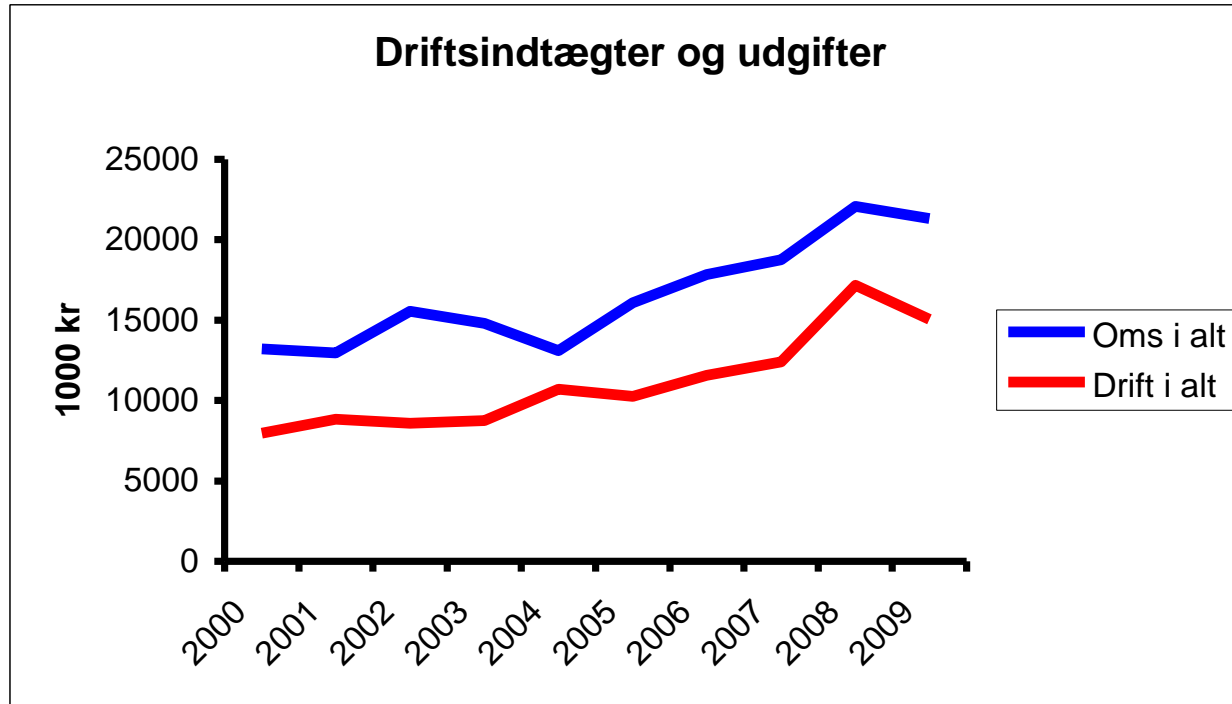
Renter	850
Afdrag	3600
Skøn for reinvesteringer	600
Mindstekrav til indtjening	5050

Anlægsgæld ca: 22,9 mio. kr.

Linkogas: Udvikling i løbende indtjening samt indtjeningskrav



Lemvig Biogas



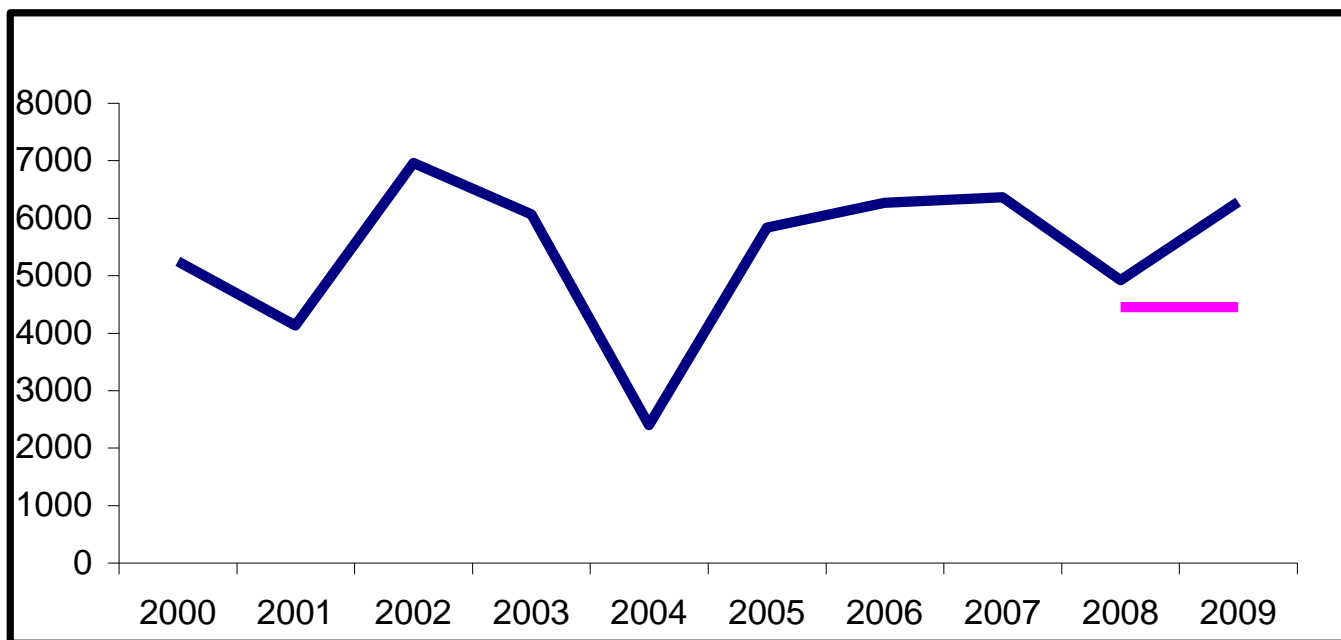
2009 blev et ganske stabilt år for Lemvig, eneste større sag var renovering af nogle fortanke, der kostede en lille halv mio. En lille reduktion af omsætningen kombineret med et betydeligt fald i driftsudgifterne medførte en fremgang i den løbende indtjening på 1,2 mio. kr. Der blev gennemført forsøg med anvendelse af roer. Resultaterne var lovende, og det kan derfor tænkes, at roer bliver en del af strategien i Lemvig

Aktuelt mindstekrav til løbende indtjening: Lemvig, 1000 kr

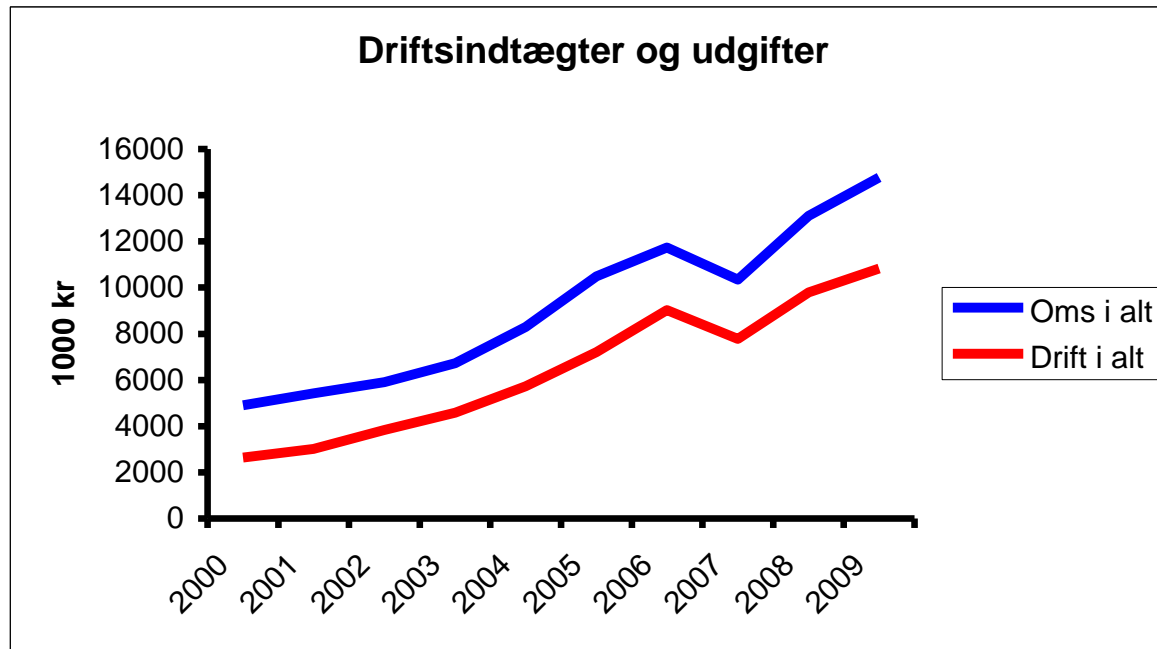
Renter	1250
Afdrag	2500
Skøn for reinvesteringer	600
Mindstekrav til indtjening	4450

Anlægsgæld ca: 36,5 mio. kr.

Lemvig: Udvikling i løbende indtjening samt aktuelt indtjeningskrav



Hashøj Biogas



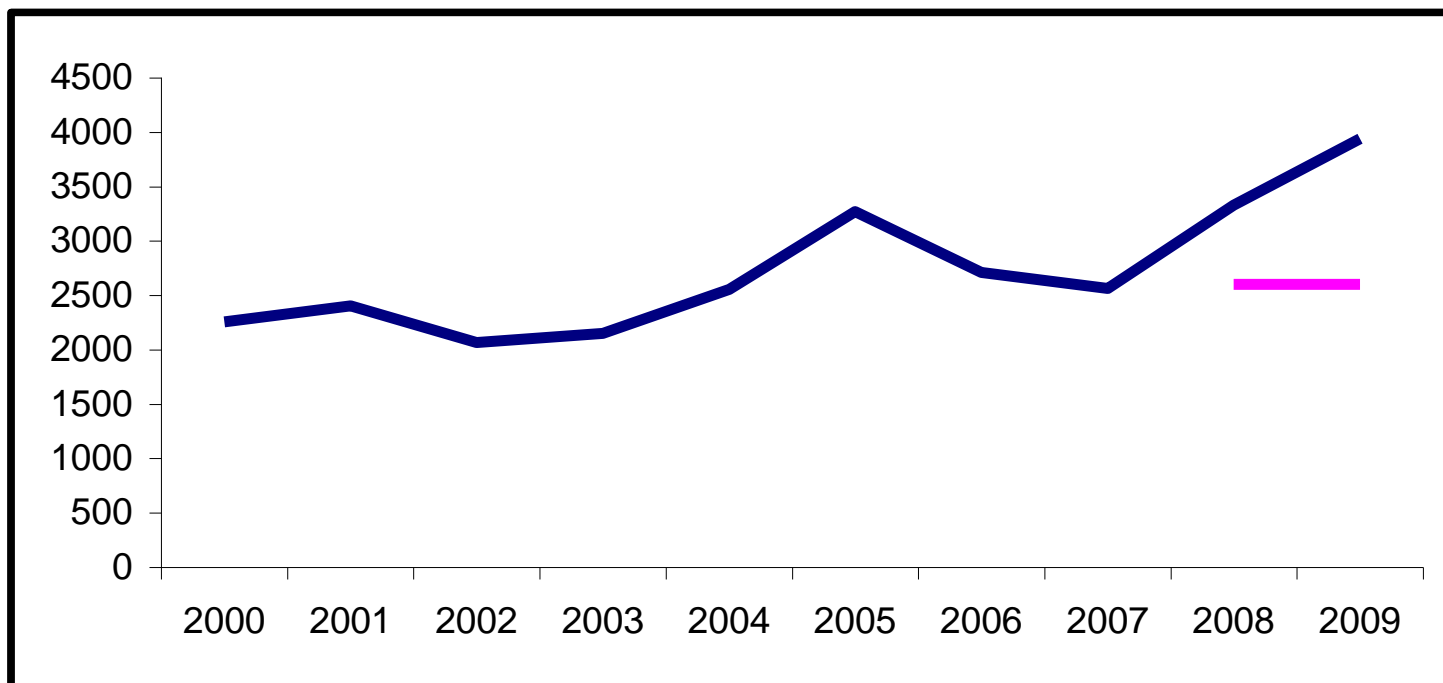
Markant højere gassalg medførte en stigning i omsætningen på ca. 1,6 mio. kr. Til gengæld blev driftsudgifterne også højere, ca. 1 mio. kr. Det skyldes altovervejende, at det blev dyrere at skaffe den fornødne industriaffald, der er nødvendig for at sikre den høje gasproduktion. Ikke desto mindre blev den løbende indtjening forbedret med 0,6 mio. kr. til niveau, der er højere end det tidligere har været.

Aktuelt mindstekrav til løbende indtjening: Hashøj, 1000 kr

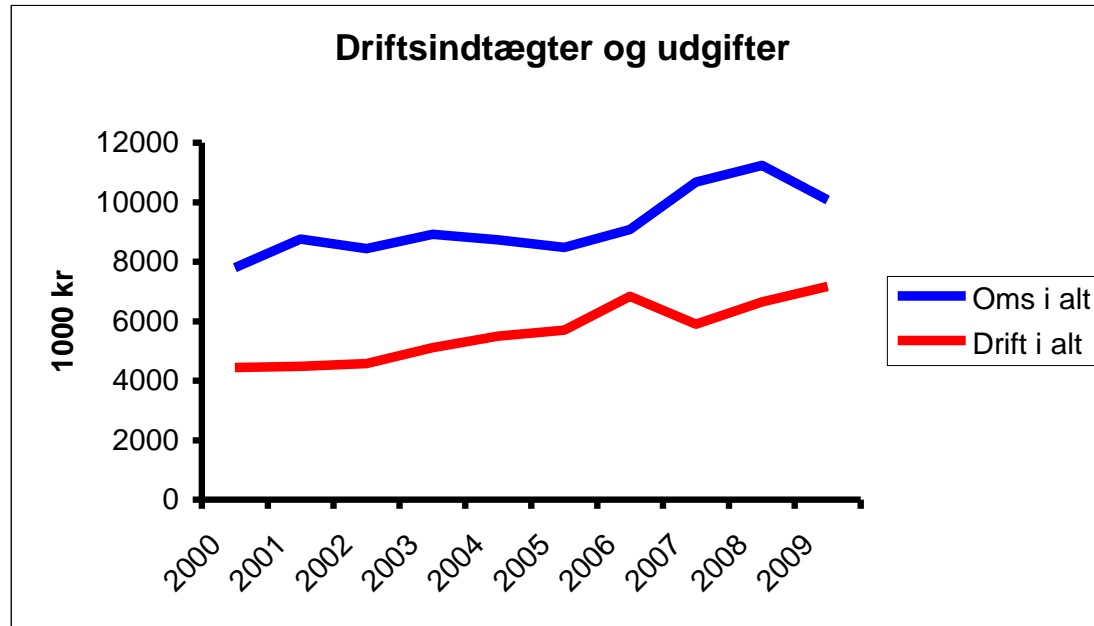
Renter	700
Afdrag	1500
Skøn for reinvesteringer	400
Mindstekrav til indtjening	2600

Anlægsgæld : 17 mio

Hashøj: Udvikling i løbende indtjening samt aktuelt indtjeningskrav



Thorsø Biogas



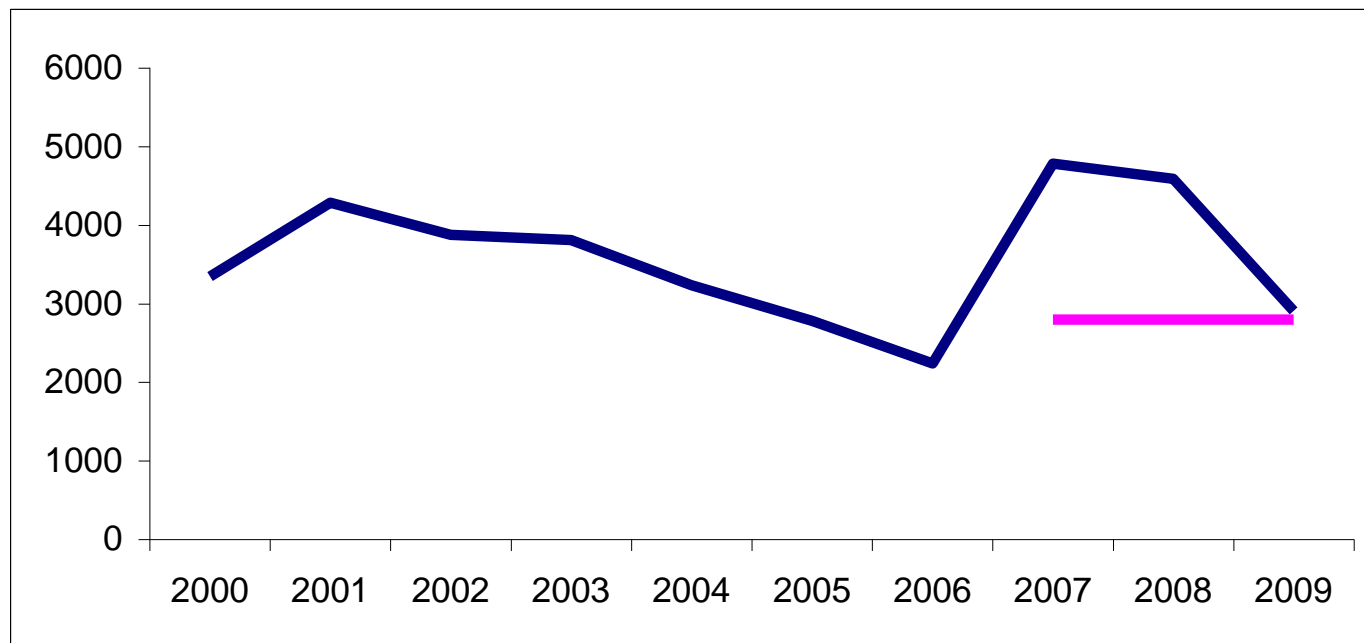
I 2009 faldt gassalget markant tilbage ifht. året før (1,3 mio.) for Thorsø Biogasanlæg. Til gengæld blev der solgt mere el fra egen motor. Det kunne dog ikke hindre at omsætningen samlet faldt med 1,1 mio. kr. samtidig steg udgifterne med ca. 0,5 mio. Det skyldes ekstra udgifter til rep. af biler, motor og lugtretningsanlæg. Den løbende indtjening faldt derfor med knap 1,7 mio

Aktuelt mindstekrav til løbende indtjening: Thorsø, 1000 kr

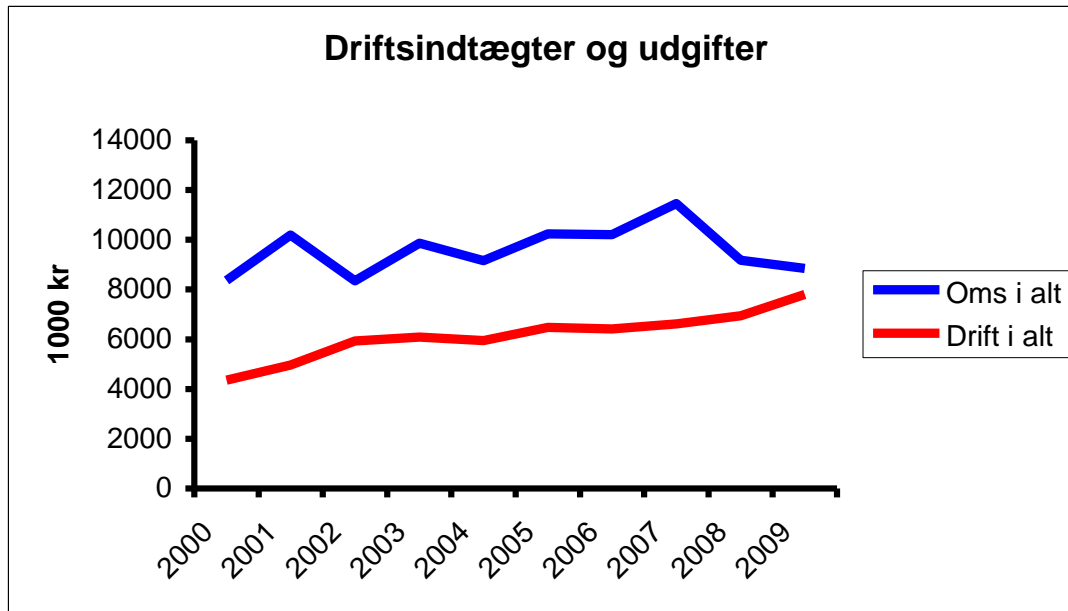
Renter	400
Afdrag	2000
Skøn for reinvesteringer	400
Mindstekrav til indtjening	2800

Anlægsgæld ca: 8,9 mio. kr.

Thorsø: Udvikling i løbende indtjening og aktuelt indtjeningskrav



Blåbjerg Biogas



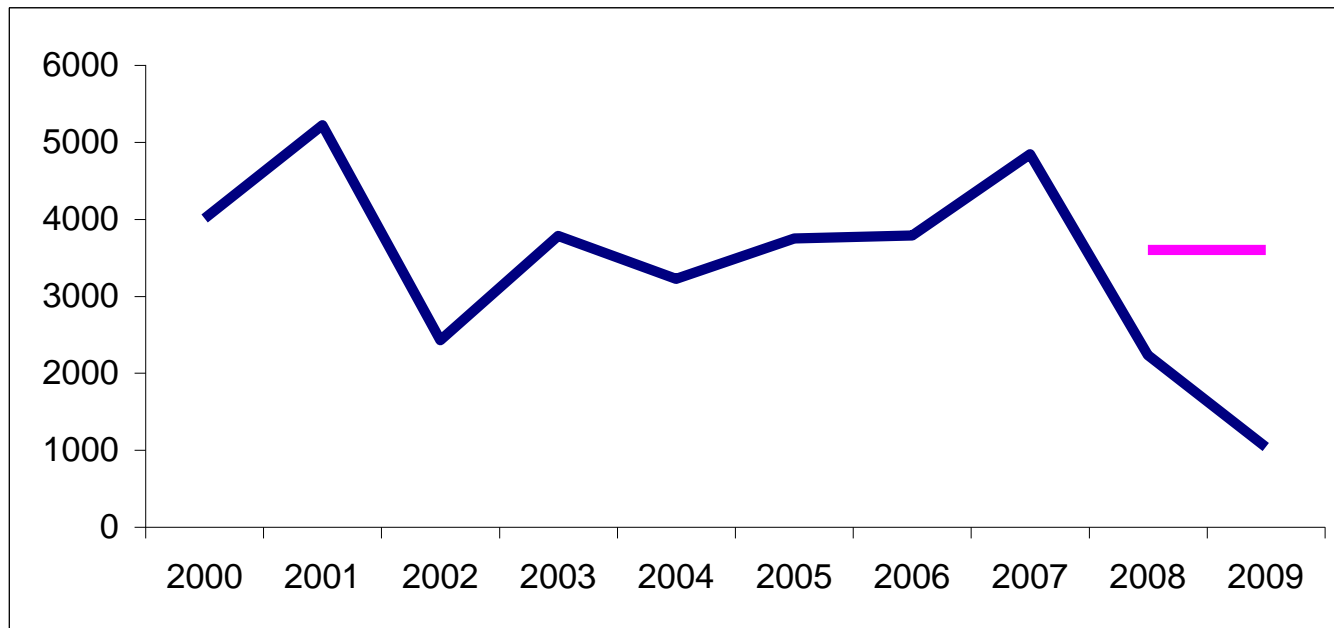
Hos Blaabjerg Biogas blev produktionen i nogen grad påvirket af, at tæringsskader på reaktortankene måtte udbedres i sensommere 2009. Samtidig blev der etableret en ny 5000 m³ reaktortank. Derfor faldt omsætningen med 0,3 mio. kr. Samtidig blev driftsomkostningerne ca. 1 mio. kr. større. Det regnskabsmæssige underskud på ca 2 mio. kr. forventes indhentet ved indregning i gaspriserne over de kommende fire år.

Aktuelt mindstekrav til løbende indtjening: Blåbjerg, 1000 kr

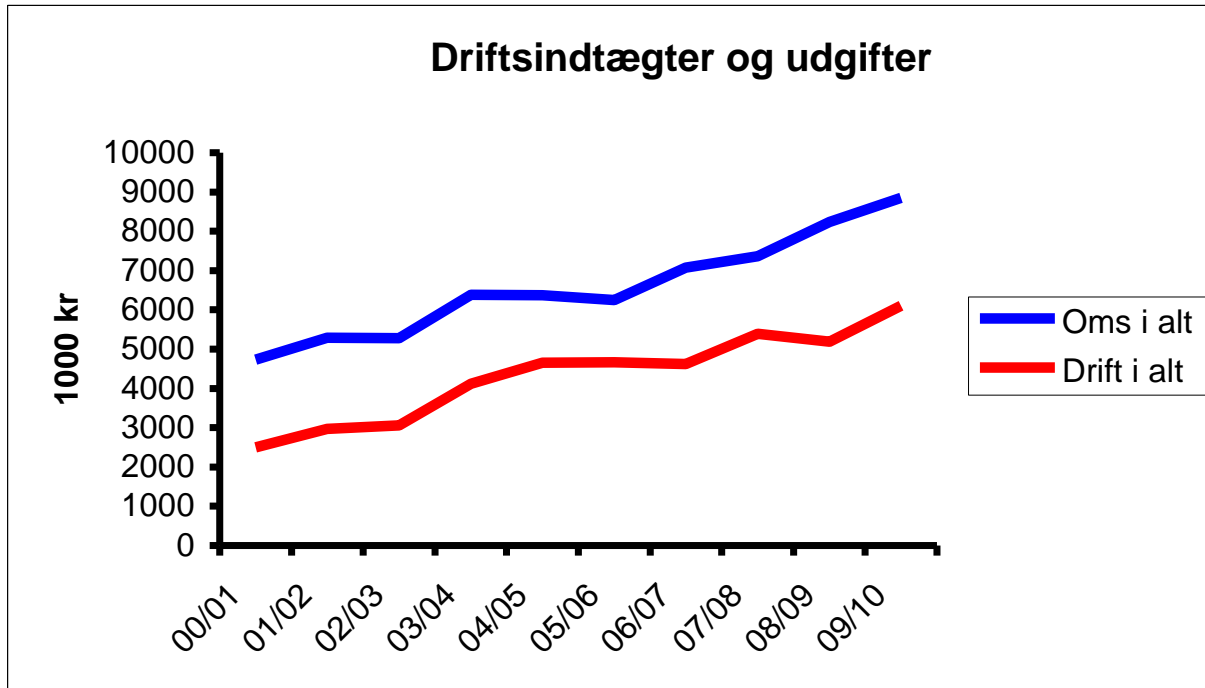
Renter	1100
Afdrag	2100
Skøn for reinvesteringer	400
Mindstekrav til indtjening	3600

Anlægsgæld ca: 24 mio. kr.

Blaabjerg: Udvikling i løbende indtjening og aktuelt indtjeningskrav



Filskov Energi



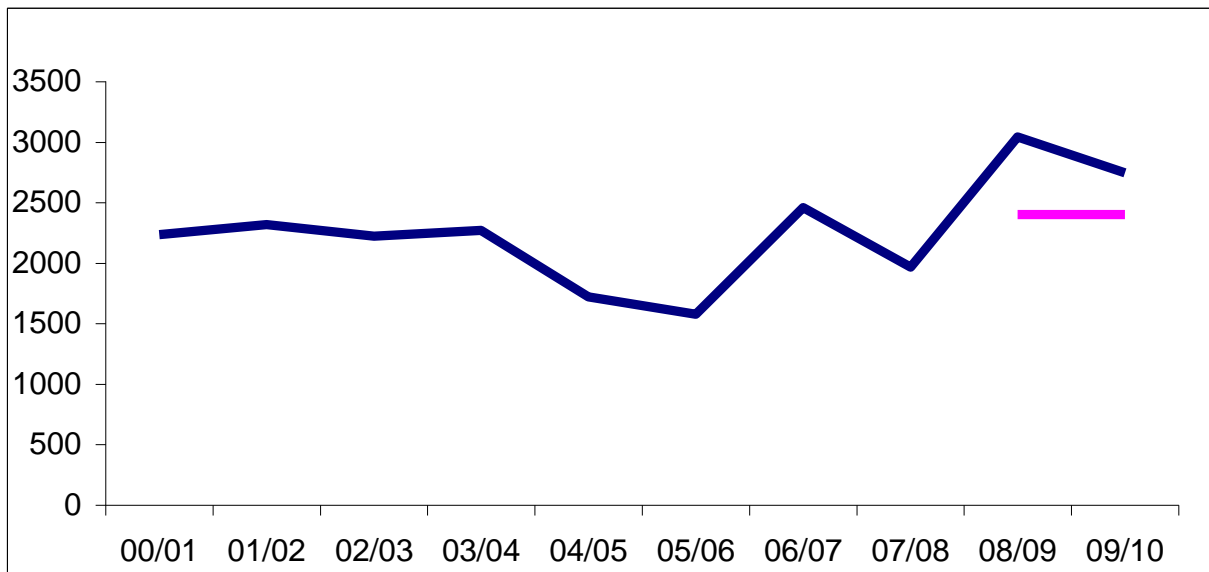
Filskov præsterede i 2009/10 fremgang i salg af både varme og gas, desuden blev modtagegebyrerne større. Omsætningen blev dermed 0,6 mio større. Driftsudgifterne blev også større, nemlig 0,9 mio. det skyldes især leje af lastbil, da egen bil var ude af drift pga. trafikuheld, men mindre stigninger på en række poster, herunder energi. Den løb. Indtj. faldt med 300 tkr.

Aktuelt mindstekrav til løbende indtjening: Filskov, 1000 kr

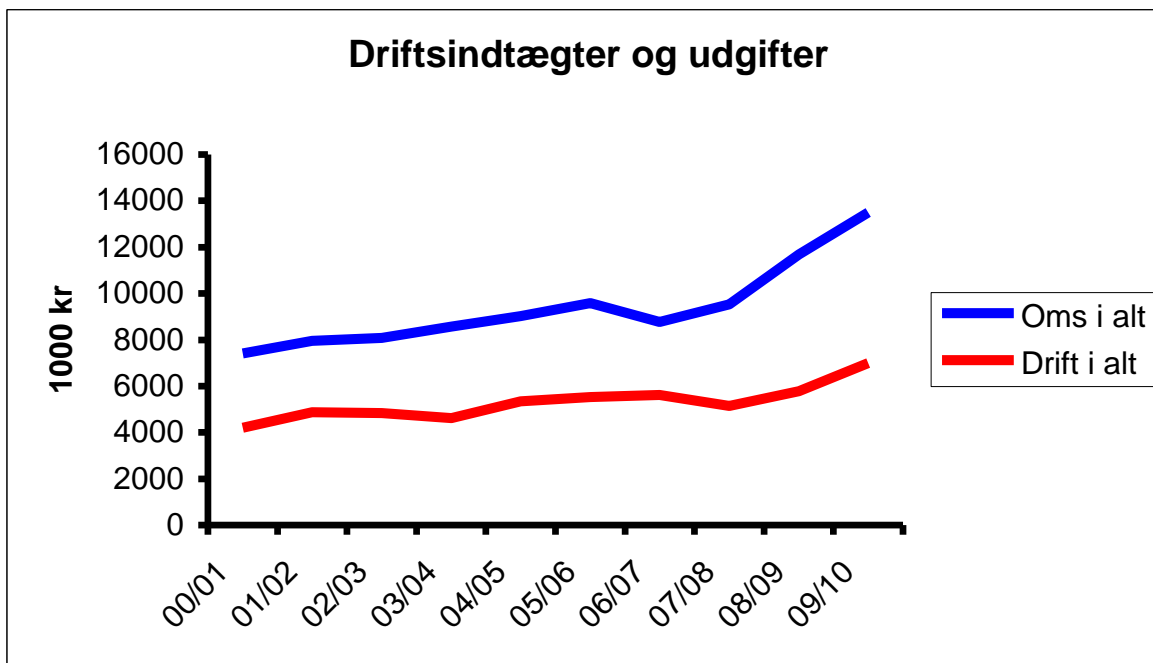
Renter	300
Afdrag	1900
Skøn for reinvesteringer	200
Mindstekrav til indtjening	2400

Anlægsgæld ca: 17,2 mio. Kr.

Filskov: Udvikling i løbende indtjening samt aktuelt indtjeningskrav



Snertinge S og F Energiselskab



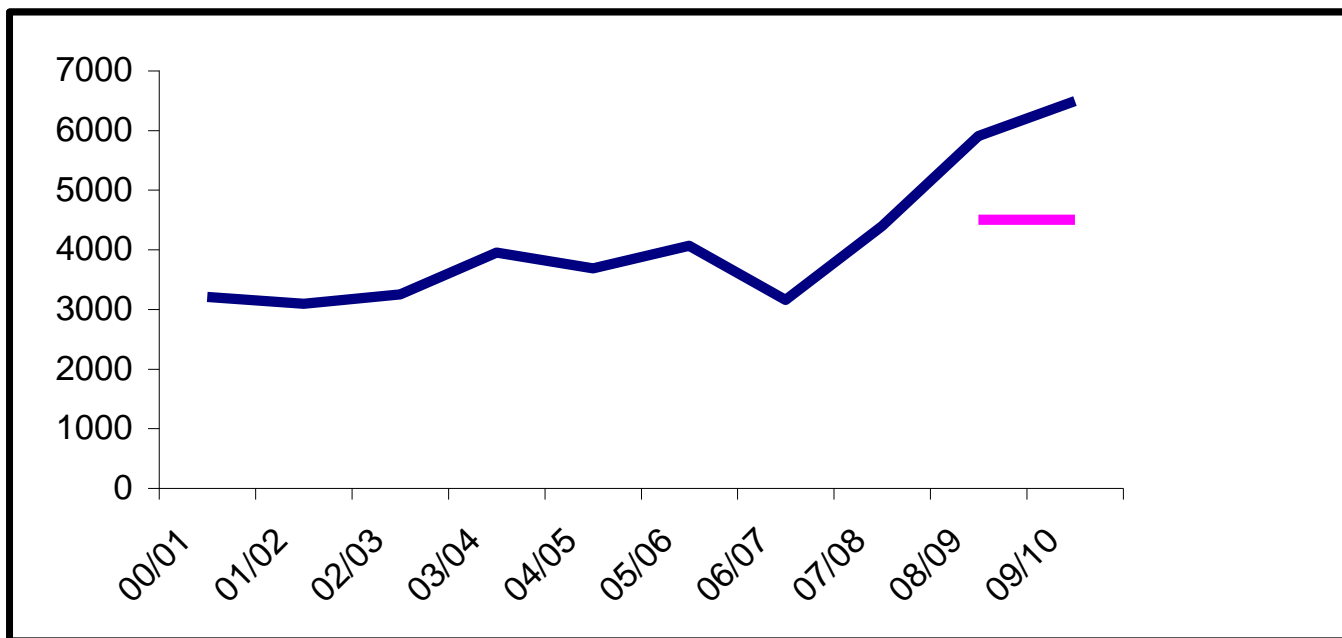
Regnskabsåret 2009/10 blev et rigtig godt år for SSF Energiselskab. Der var fremgang for både el og varmesalg, men et lille fald i modtagegebyrerne. Omsætningen steg derfor med 1,8 mio. Der var dog også væsentligt øgede udgifter til flis, el og affald, men også udgifter til kørsel samt forskellige vedligeholdelsesudgifter steg, herunder især flisfyet. Den løbende indtjening steg så med knap 0,6 mio kr. Der er afdraget 3,5 mio. på gælden.

Aktuelt mindstekrav til løbende indtjening: Snertinge, 1000 kr

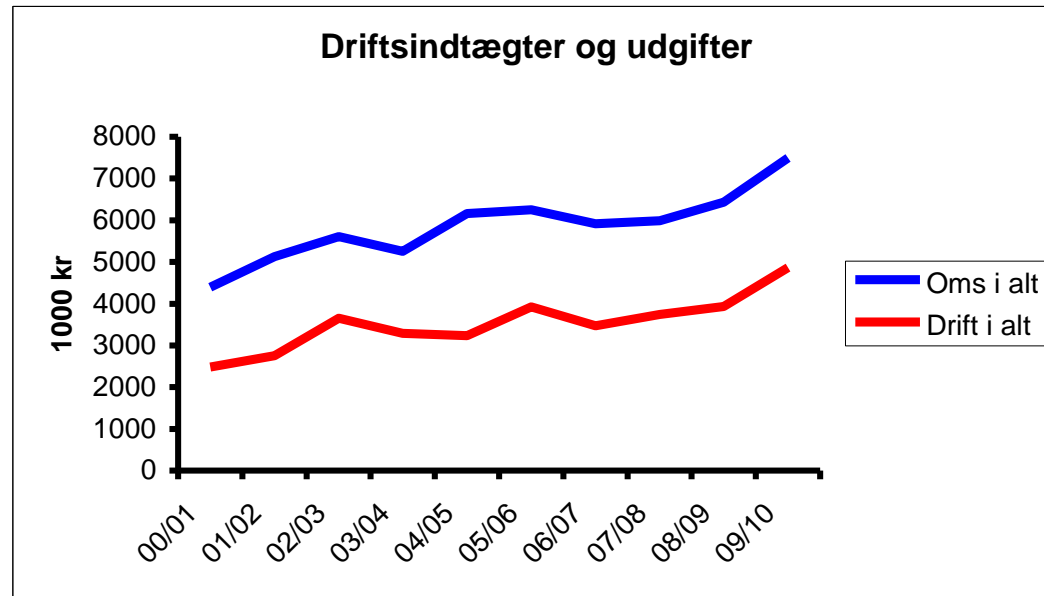
Renter	800
Afdrag	3300
Skøn for reinvesteringer	400
Mindstekrav til indtjening	4500

Gæld i alt ca: 40,9 mio. kr.

Snertinge: Udvikling i løbende indtjening og aktuelt indtjeningskrav



Blaahøj Energiselskab



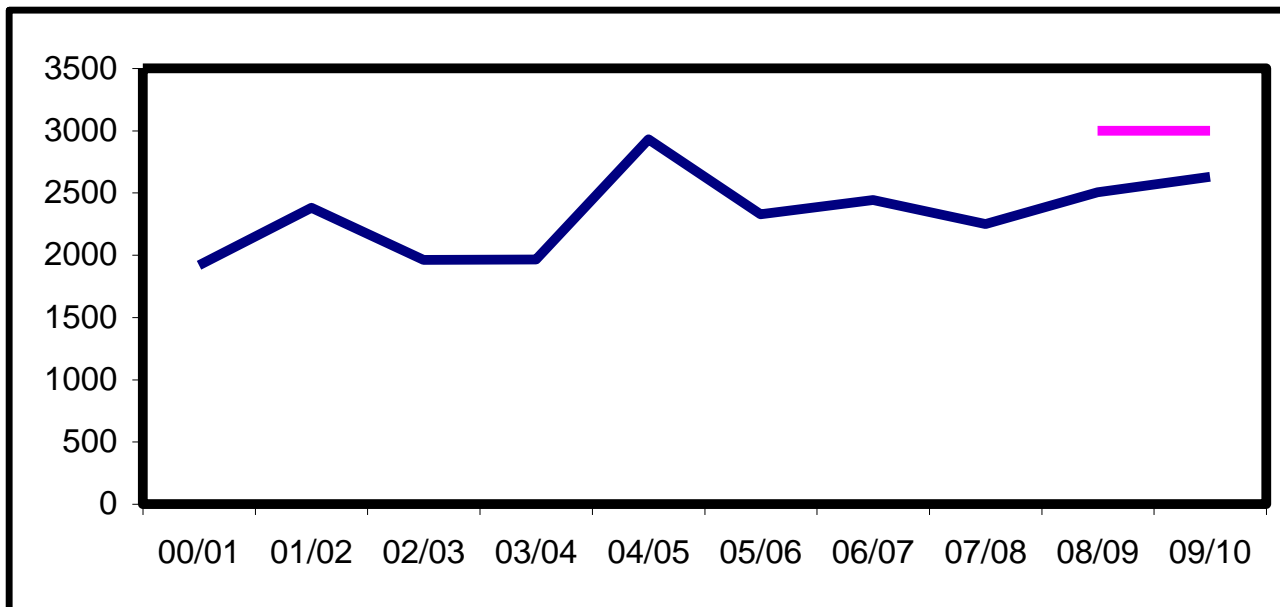
Citat: "2009/2010 har været præget af travlehed på BI E med opbygning af ny rådnetank, nyt låg på gylletank, ny dug på lagertank, samt planlægning/opstart af opbygning af nyt barkfilter. På trods af de store ombygninger har det dog været muligt, at opretholde en stabil produktion over året". Ja faktisk blev både el og varmesalg forbedret, men driftsudgifterne steg især pga. vedligehold. Den løbende indtjening dog forbedret en smule

Aktuelt mindstekrav til løbende indtjening: Blåhøj 1000 kr

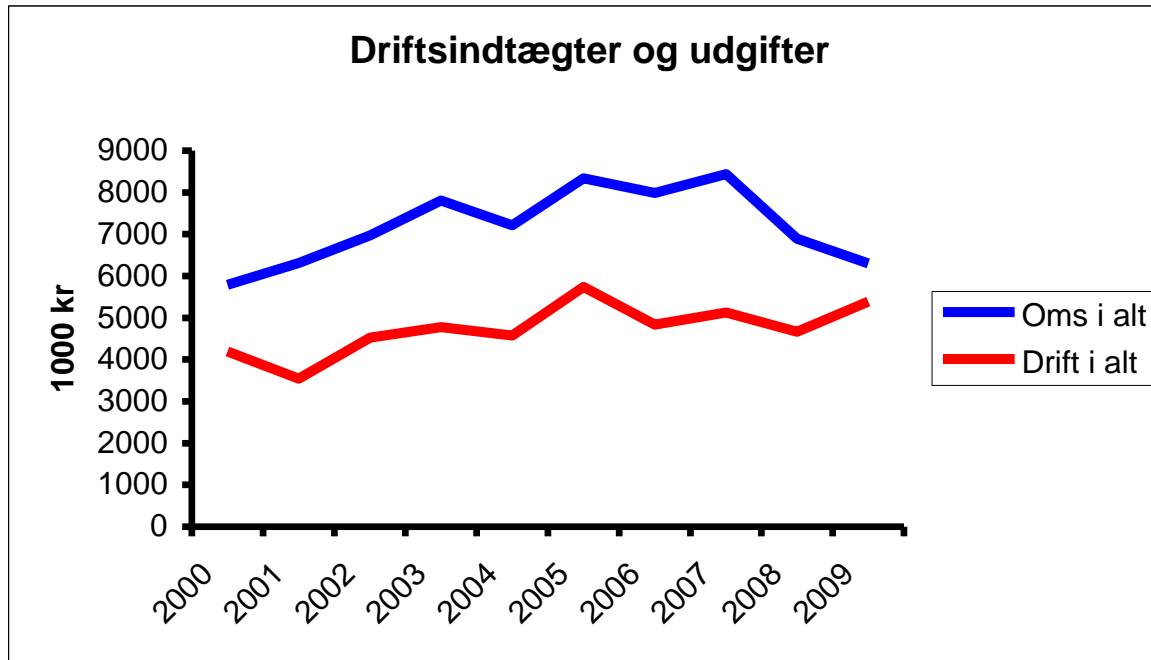
Renter	700
Afdrag	2100
Skøn for reinvesteringer	200
Mindstekrav til indtjening	3000

Anlægsgæld ca: 23,3 mio. kr

Blåhøj: Udvikling i løbende indtjening og aktuelt indtjeningskrav



Vaarst - Fjellerad



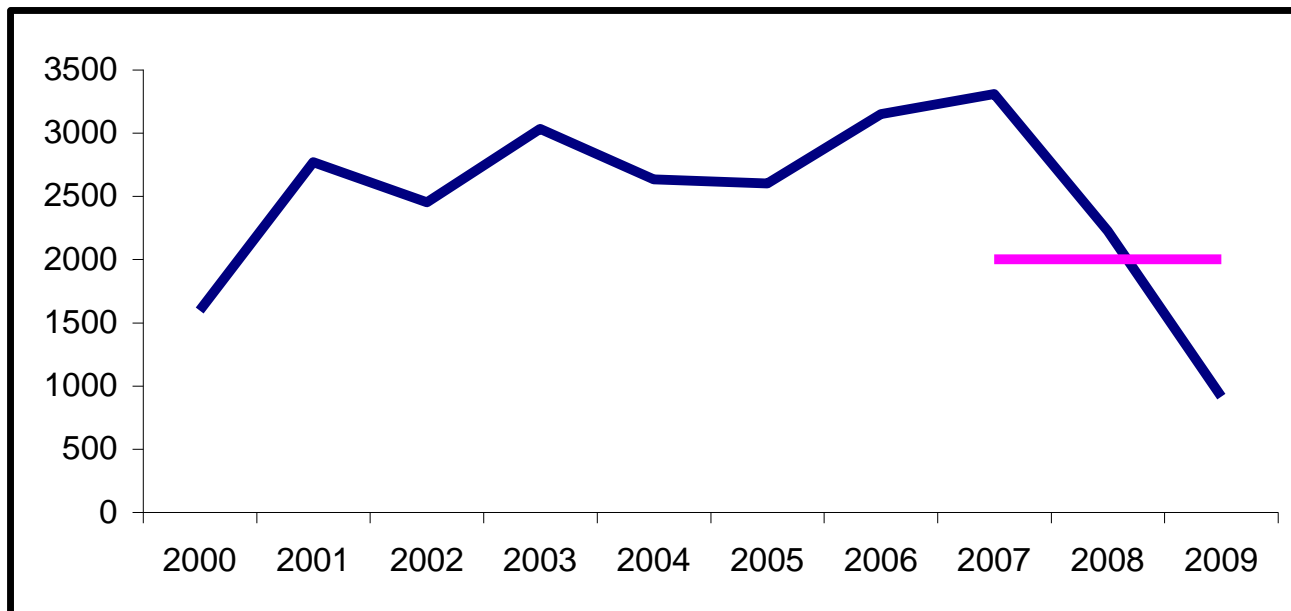
Det er stadig ikke lykkedes for V-F at finde finansiering til renovering og indretning af hygiejnisering på anlægget. Derfor har anlægget måttet give afkald på at modtage affald der skal hygiejniseres, og i stedet indkøbe dyrere affald, hvorfor udgiften hertil er steget. Selvom elsalget steg faldt omsætningen samlet med 0,6 mio. I særdeleshed merudgiften til køb af affald medførte at den løbende indtjening blev mere end halveret.

Aktuelt mindstekrav til løbende indtjening: Vaarst Fjellerad 1000 kr

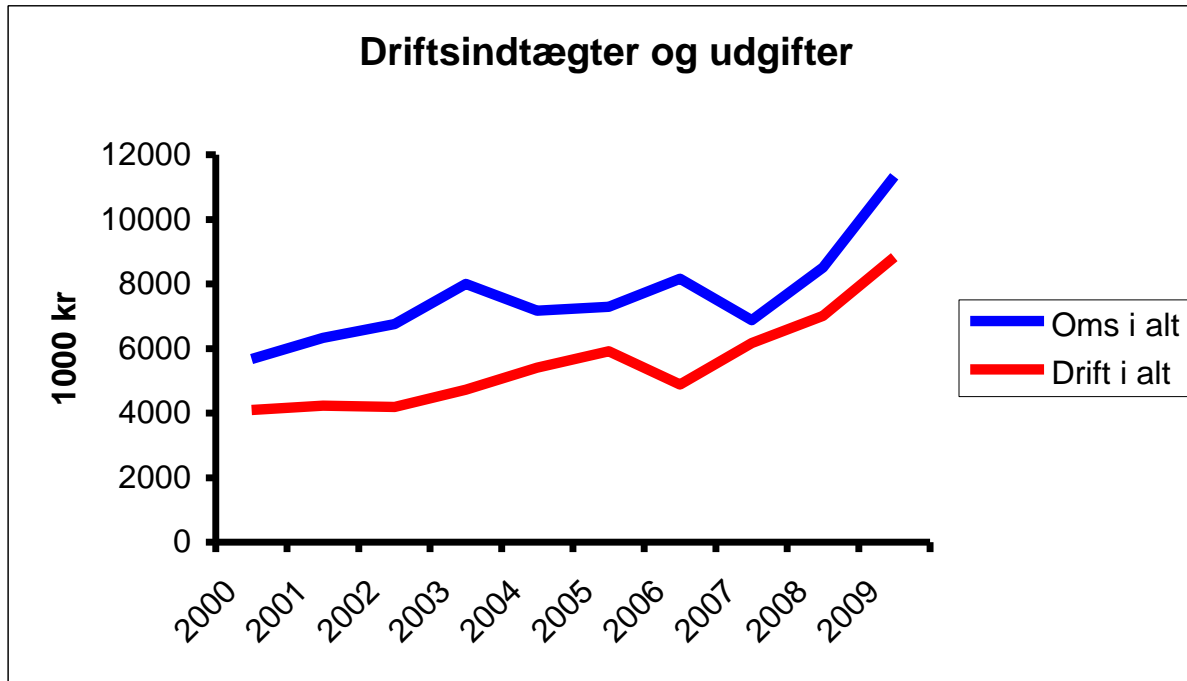
Renter	500
Afdrag	1300
Skøn for reinvesteringer	200
Mindstekrav til indtjening	2000

Anlægsgæld ca: 13,2 mio. kr.

Vaarst-Fjellerad: Udvikling i løbende indtjening og akt. indtjeningskrav



Nysted Biogas



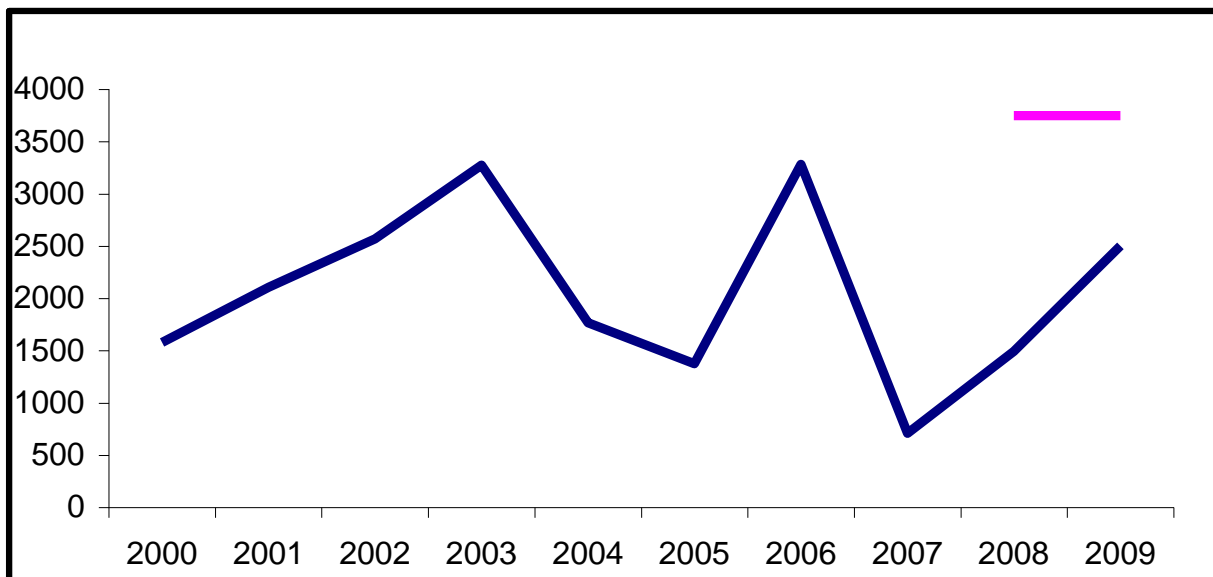
I 2009 kom der for alvor skub i elproduktionen i Nysted. I beløbet er medtaget efterbetaling af pristilskud vedr. 2008, men der er tale om en stigning på knap 2,5 mio. kr. Til gengæld medførte bl.a. motorreparationer og ekstra indkøb af biomasse at driftsudgifterne også steg markant, nemlig med ca. 1,8 mio. kr. Den løbende indtjening blev således forbedret med ca. 1 mio. kr.

Aktuelt mindstekrav til løbende indtjening: Nysted 1000 kr

Renter	2050
Afdrag	1300
Skøn for reinvesteringer	400
Mindstekrav til indtjening	3750

Anlægsgæld ca: 55,3 mio. kr.

Nysted: Udvikling i løbende indtjening og aktuelt indtjeningskrav



Gennemsnitligt opnåede gaspriser, kr. pr. m3 biogas

Anlæg	2001	2002	2003	2004	2005	2006	2007	2008	2009
Ribe	1,93	1,92	1,90	1,81	1,92	2,12		2,47	2,47
Lemvig	1,9	1,95	1,75	1,48	2,01	1,97		2,12	2,21
Hashøj	1,49	1,4	1,4	1,36	1,28	1,22	1,49	1,45	1,55
Thorsø	2,02	2,13	2,11	2,12	2,32	2,61	2,35	2,92	2,49
Blåbjerg	2,21		2,47	2,47	2,47	2,46	2,47	2,65	2,65
Vaarst-Fjellerad		1,45	1,60	1,73		1,82	1,99	2,22	2,08

Opnåede gennemsnitlige varmepriser

Anlæg	01/02	02/03	03/04	04/05	05/06	06/07	07/08	08/09	09/10
V Hjern		373	373	400	340	340	470	502	550
Vegger		270	270	290	282	330	361	402	444
Linkogas	167	189	215	191	202	258	291	287	291
Filskov	743	719	706	710	715	865	752	874	921
Snertinge	571				374			986	1111
Blåhøj	765		748	746	750	870		715	768
Nysted	300	399	399	399			600	600	620

Beregnet som salgsindtægter/varmemængde.